



**TSE DENEY LABORATUVARI MERKEZİ BAŞKANLIĞI**  
**Elektroteknik ve Makine Laboratuvar Grup Başkanlığı (Gebze)**  
**EX Laboratuvarı Müdürlüğü (İzmir)**

Adres:Tariş Pamuk Depoları Arkası Çiğli/ İZMİR  
Tel:+90 (232) 376 24 25/D:210 Fax: +90 (232) 386 15 10 Eposta:ex@tse.org.tr Web:www.tse.org.tr

*HEADSHIP OF TEST LABORATORIES CENTRE*  
*EX LABORATORY (İZMİR)*

Adres:Tariş Pamuk Depoları Arkası Çiğli/ İZMİR  
Tel:+90 (232) 376 24 25/D:210 Fax: +90 (232) 386 15 10 Email:ex@tse.org.tr Web:www.tse.org.tr

16.10.06

128389

10-11

**MUAYENE VE DENEY RAPORU**  
**TEST REPORT**

**Deneyi Talep Eden** : ARSLAN DIŞ TİC. VE MOTOR SAN.TİC.LTD.ŞTİ.  
(Adı,Adresi,Şehir vb.) SANAYİ CAD. NO:27 Bornova-İZMİR  
*Customer (Name,Address,City etc.)*

**Deney Talep Tarihi/No** : 30.06.2011 / 55072  
*Order Date / No*

**Numunenin Tanımı** : AHŞAP-PLASTİK KOMPOZİT YER DÖŞEME, ARLİNE , , - , - , 8.00 takım  
(Cins, Marka, Tip, Tür, Model vb.)  
*Sample Description (Type,Mark,Model etc.)*

**Numunenin Alındığı Tarih** : 30.06.2011  
*Sample Receipt Date* Numune,müşteri tarafından alınmıştır

**Deneylerin Yapıldığı Tarih** : 30.06.2011 - 19.10.2011  
*Date of Test*

**Uygulanan Standard / Metod** : TS EN ISO 9239-1:2005-01 Döşemelerin yangına tepki deneyleri – Bölüm 1:Yanma davranışının radyan ısı kaynağı kullanılarak tayini  
*Applied Standard/Method*

**Raporun Sayfa Sayısı** : 6  
*Number of pages of the report*

**Açıklamalar** :  
*Remarks*

Yukarıda tanımlanan numune için laboratuvarımızda yapılan muayene ve deneylerden elde edilen sonuçlar müteakip sayfalarda verilmiştir.

*The testing and /or measurement results are given on the following pages which are part of this report.*

Bu rapor özel deney talebine istinaden düzenlenmiş olup, Standartlara Uygunluk Belgesi niteliğinde değildir. Partiyi temsil etmez, ayrıca ilan, reklam ve ihalelerde uygunluk belgesi niteliğinde kullanılamaz.

*This test report was prepared upon customer's request, can not be used as certificate of conformity to standards, does not represent a batch and can not be used as conformity document for advertisements and procurements .*

**Mühür**  
*Seal*



**Tarih**  
*Date*

**Deney Sorumlusu**  
*Person in charge of tests*

Önder Volkan BALCI  
Tekniker

**Kontrol Eden**  
*Reviewer*

Tacettin AKGÜN  
Laboratuvar Müdürü

**Laboratuvar Müdürü**  
*Head of Laboratory*

Tacettin AKGÜN

Bu rapor, hazırlayan laboratuvarın yazılı izni olmadan kısmen kopyalanıp çoğaltılamaz. İmzasız ve mühürsüz raporlar geçersizdir.

Bu rapor, sadece deneyi yapılan numune için geçerlidir ve "Ürün Belgesi" yerine geçmez.

*This test report shall not be reproduced other than in full except with the written permission of the laboratory. Test reports without signature and seal are not valid.*

*This test report represents only tested sample(s), and shall not be used as Product Certificate*





**TS EN 9239-1 : OCAK 2011  
DÖŞEMELERİN YANGINA TEPKİ DENEYLERİ –  
BÖLÜM 1:YANMA DAVRANIŞININ RADYAN ISI  
KAYNAĞI KULLANILARAK TAYİNİ**

DENEY LAB. MERKEZİ BAŞKANLIĞI  
EX LABORATUVARI MÜDÜRLÜĞÜ

Adresi / Adresleri :  
Tariş Pamuk Depoları Arkası Çiğli/İzmir

Muayene ve Deney Sonucunda Verilecek Hükümler :

İlgili Kural/Deney Numuneye Uygulanması Gerekmiyorsa (Numuneye Uygulanmaz) : NU  
Test Edilen Numune Kurallara Uyuyorsa (Geçti) : G  
Test Edilen Numune Kurallara Uymuyorsa (Kaldı) : K  
Herhangi Bir Nedenle Uygulanmayan Kural/Deney var ise (Yapılmadı) : Y

Genel değerlendirmeler :

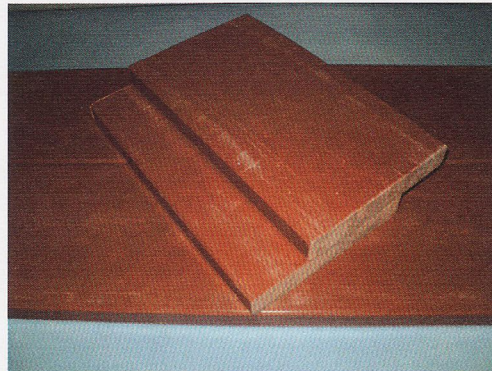
- Bu Rapor üç nüsha halinde düzenlenmiştir.
- Bu rapor TSE' nin izni olmadan kısmen çoğaltılamaz.
- Bu rapor yalnızca deneyi yapılan numune/numuneler için geçerlidir.
- "Açıklamaya bakınız" ifadesiyle, raporun ekinde sunulan açıklamaya atıf yapılmaktadır.
- "Ek tabloya bakınız" ifadesiyle, raporun ekinde sunulan tabloya atıf yapılmaktadır.
- Bu raporda ondalık sayılar nokta ile ayrılmıştır.
- Raporun her sayfası deneyi yapan/yapanlarca paraflanmış ve ilgili mavi birim mühürü bulunmaktadır. İmzasız ve mühürsüz raporlar geçersizdir.

FİRMA BEYANLARI :

**ARSLAN DIŞ TİC.VE MOTOR SAN. TİC.LTD.ŞTİ.**

**"ARLINE" MARKALI**

Ahşap plastik kompozit zemin kaplama malzemesi. (20mm kalınlık,140mm genişlik 25 Kgr/m2 birim alan kütleli)







## 1. - TEST METODUNUN TANIMI

TS EN 9239-1 : OCAK 2011 DÖŞEMELERİN YANGINA TEPKİ DENEYLERİ –BÖLÜM 1:YANMA DAVRANIŞININ RADYAN ISI KAYNAĞI KULLANILARAK TAYİNİ

Bu deney metodunda, döşemelerin yangına maruz kaldıklarındaki davranış şeklinin değerlendirilmesi için bir temel oluşturan verilerin ölçülmesi için uygulanacak deney metotları verilmiştir. Uygulanan radyan akı, rüzgâra karşı alevin yayılma şartları altında, bitişik bir odada veya bölmede gelişen bir yangının ilk safhaları sırasında, üst yüzeyleri alevlerle veya sıcak gazlarla veya her ikisiyle de ısıtılan bir koridorun döşemesine etki eden muhtemel ısı ışınım seviyelerini simule eder.

## 2.- NUMUNE TANIMI

Numunenin Geliş Tarihi : 30.06.2011

Numunenin Tanımlanması : Ahşap plastik kompozit zemin kaplama malzemesi. (20mm kalınlık,140mm genişlik 25 Kgr/m<sup>2</sup> birim alan kütleli)

Numuneyi Üreten Firmanın Adı : ARSLAN DIŞ TİC.VE MOTOR SAN. TİC.LTD.ŞTİ.

Numunenin Üretim/Alındığı Tarih : --

Deney Talep Eden Firmanın Adı : ARSLAN DIŞ TİC.VE MOTOR SAN. TİC.LTD.ŞTİ.

Numunenin Markası : ARLİNE

### Firma Beyanları :

Numunenin:	Nominal Değerler (*)	Ölçülen Değerler (**)
Kalınlığı (mm)	20	21,5
Birim Alan Kütle (g/m <sup>2</sup> )	-	25.17 g/m <sup>2</sup>
Yoğunluğu (kg/m <sup>3</sup> )	-	1170 kg/m <sup>3</sup>

(\*) Firma tarafından beyan edilen değerler

(\*\*) Laboratuvar tarafından doğrulanmış değerler







### 3. - SONUÇLAR VE GÖZLEMLER

Şartlandırma:

- TS EN 13238 Ocak 2010 Madde 4.3. C. Şartlandırma: en az 2 hafta , (23 ± 2) °C ve % (50 ± 5) bağıl nem.

Şartlandırma başlangıcı : 30.06.2011

Şartlandırma bitişi : 21.10.2011

Destek Katı ve Sabitlenmesi :Taşıyıcı 12 mm kalınlığında takviyeli kalsiyum silikat (680 kg/m<sup>3</sup>) levha üzerinde çelik numune tutucu ile sabitlendi.

Boyutlar : 1050mm x 230mm x 21mm (140mm genişliğinde ve 230mm kalınlığında kaplama plakalarının yan yana yerleştirilmesi ile 1050mm uzunluğunda deney numuneleri hazırlandı. Plakalar arasında boşluk bırakılmadı.)

Pilot Alevi : Propan

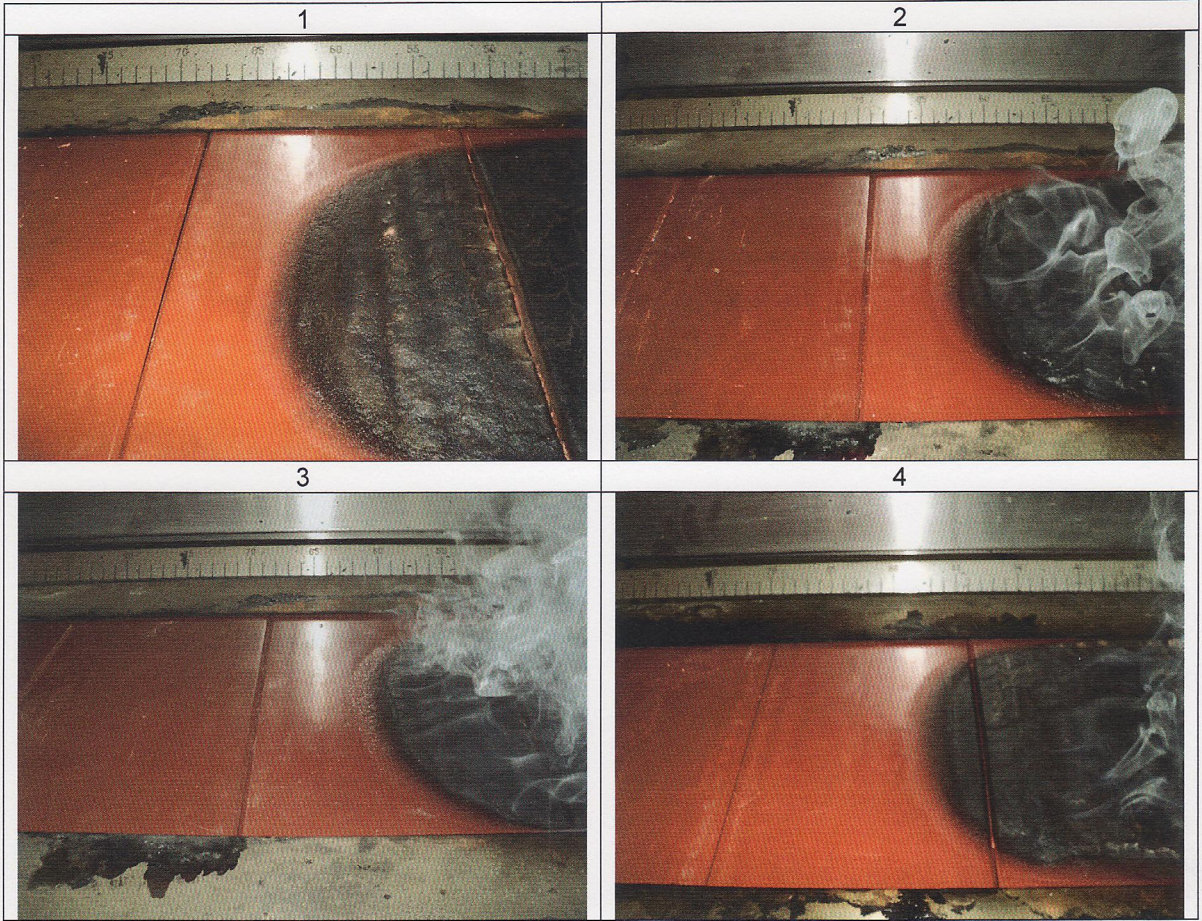
Ortamın Bağıl Nemi : 50 %

Ortam Sıcaklığı : 23 °c

Deney No.	1	2	3	4
Deney Tarihi	21.10.2011	21.10.2011	21.10.2011	21.10.2011
Tutuşma zamanı (sn.)	225	250	245	240
Sönme zamanı (sn.)	> 30dk	> 30dk	> 30dk	> 30dk
Alev yayılma mesafesi (mm)	530	540	520	550
CHF (kW/m <sup>2</sup> )	3,2 kW/m <sup>2</sup>	3,0 kW/m <sup>2</sup>	3,2 kW/m <sup>2</sup>	2,8 kW/m <sup>2</sup>
HF 10 (kW/m <sup>2</sup> )	8,8 kW/m <sup>2</sup>	8,6 kW/m <sup>2</sup>	8,8 kW/m <sup>2</sup>	8,6 kW/m <sup>2</sup>
HF 20 (kW/m <sup>2</sup> )	4,8 kW/m <sup>2</sup>	4,6 kW/m <sup>2</sup>	4,6 kW/m <sup>2</sup>	4,4 kW/m <sup>2</sup>
HF 30 (kW/m <sup>2</sup> )	3,2 kW/m <sup>2</sup>	3,0 kW/m <sup>2</sup>	3,2 kW/m <sup>2</sup>	2,8 kW/m <sup>2</sup>
TSP (%/min.)	915	855	780	960







**Test sonuçlarının özeti:**

*Bu deney sonucu, deneyin uygulandığı özel şartlar altında bir mamulün deney numunesinin davranışıyla ilgili olup kullanılmakta olan bir mamulün potansiyel yangın tehlikesinin değerlendirilmesi için tek kriter olması öngörülmemiştir. Bu test sonuçları deneyi yapılan numune için geçerlidir.*

HF-X (kW/m <sup>2</sup> )		
	numune	
HF 10	8,7 kW/m <sup>2</sup>	
HF 20	4,6 kW/m <sup>2</sup>	
HF 30	3,05 kW/m <sup>2</sup>	

CHF (kW/m <sup>2</sup> )		
	numune	
1.	3,2 kW/m <sup>2</sup>	
2.	3,0 kW/m <sup>2</sup>	
3.	3,2 kW/m <sup>2</sup>	
4	2,8 kW/m <sup>2</sup>	
ORTALAMA	3,05 kW/m <sup>2</sup>	







**SONUÇ :**

**ARSLAN DIŞ TİC.VE MOTOR SAN. TİC.LTD.ŞTİ.** firmasının üretmiş olduğu **ARLINE** Markalı Ahşap plastik kompozit zemin kaplama malzemesi. (20mm kalınlık,140mm genişlik 25 Kgr/m<sup>2</sup> birim alan kütleli) numuneleri üzerinde TS EN 9239-1 Ocak 2011 sayılı Türk Standardına göre muayene ve deneyler yapılmıştır.

İş bu rapor ve TS EN ISO 11925-2 konulu 10.2011/128390 nolu muayene ve deney raporunda verilen sonuçlar TS EN 13501-1 Ocak 2010 Çizelge -2 ' Dfl sınıfı kriterlerine **UYGUNDUR**

\* Deneyler, yapıştırıcı kullanılmadan yapılmıştır. (EN 9239-1 6.3 Adhesives)

